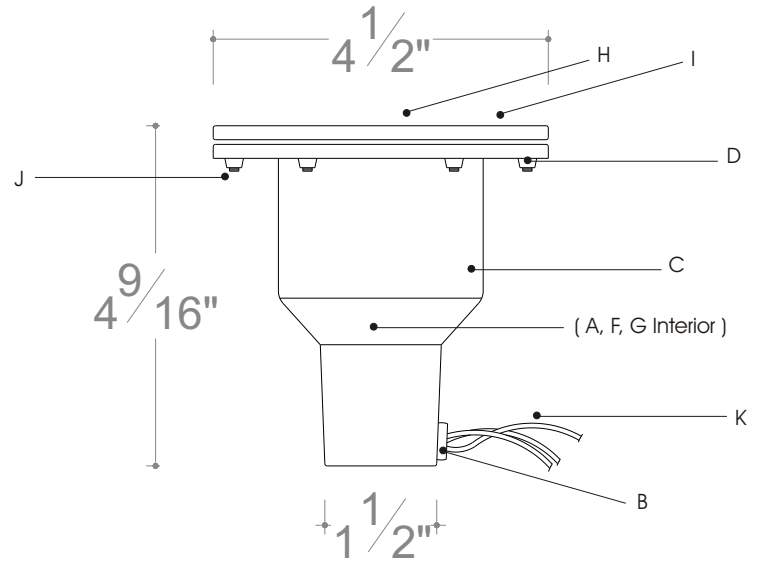


JE - 01
Empotrada MR - 16



DESCRIPCIÓN:

LUMINARIO PARA EMPOTRAR EN PISO PARA MR - 16

MATERIALES:

- A. Tornillo gota 1/8" x 3/8"
- B. Pasa cable de hule 3/8"
- C. Pantalla de cobre cal. 18
- D. Remache maquinado en latón, rosca milimétrica
- F. Socket BJB Mod. 25.245.1000.90,
IEC standards for lampholders,
conexión de cable automática
tipo de material: thermoplastic
Temperatura max. 240°C
- G. Tornillo inox 5/32" x 1/4"
- H. Vidrio thermo-templado 3" diámetro.
- I. Bichel de bronce 4 1/2" diámetro.
- J. Tornillo cabeza cónica inox 5mm. X 3/4"
- K. Cable calibre 18** (Tierra física.)

Cable marca Belden, mod. 83009, UL Style 1371
tipo AWG material del conductor: SPC-Silver Plated Copper
material aislante: TFE-Tetrafluoroethylene. UL Rating: 105°C
MIL Spec. Rating: 600V, 200°C. UI flame test: VW-1

ESPECIFICACIONES:

Esta luminaria esta diseñada para empotrarse en el piso en exteriores
Usar reflector halógeno tipo MR - 16, Max. 50W, 12V.
Conectar a 12V. A. C.

DISPONIBILIDAD:

1 Luz Mod. JE - 01

ACABADOS:

Antik Cooper

NOTAS:

Algunas partes de nuestros productos son fabricados a mano por nuestros artesanos, por lo que puede haber ligeras variaciones en dimensiones.

Los tonos en los acabados pueden variar un poco debido a factores como aleación de los metales, clima y la libre oxidación de los mismos.